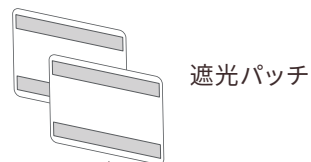
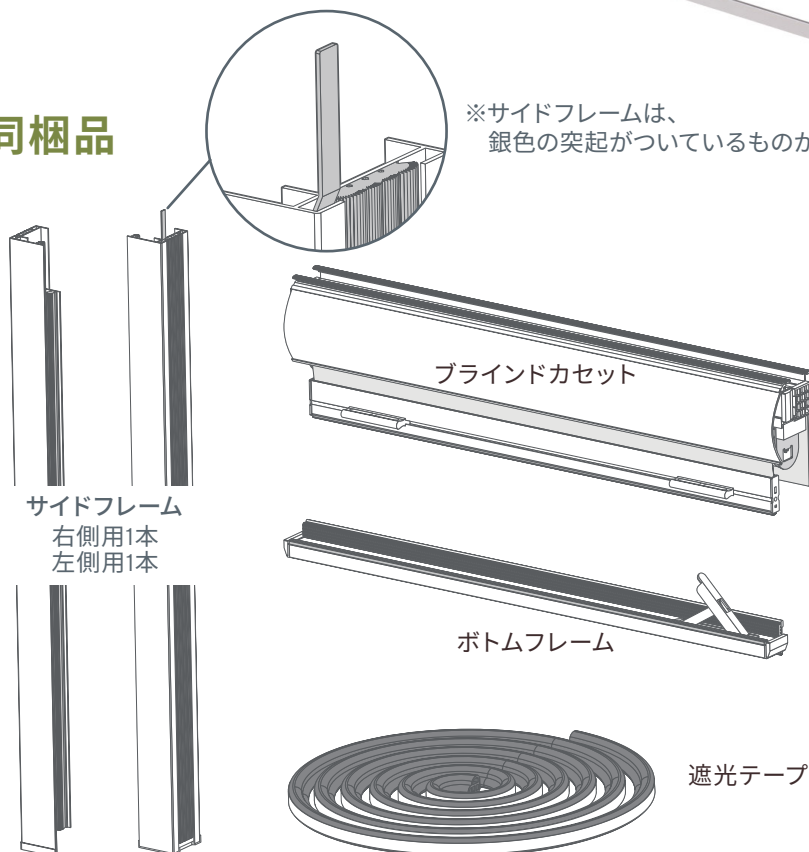


完全遮光パーフェクトロールスクリーン

Ⓜ️スムーズな組み立てのために、2人以上での作業を推奨します。



同梱品



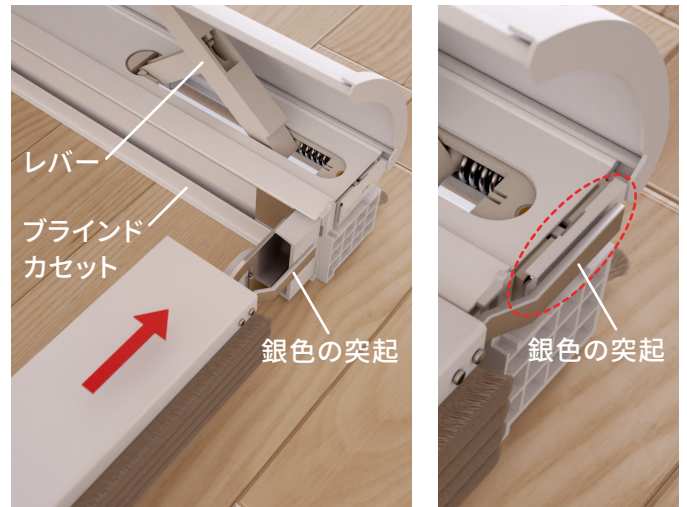
※ブラインドカセットのカバーを開けた部分に
貼り付けた状態でお届けいたします。

取付方法

01 サイドフレームを取り付ける

レバーを上げた状態で、両端にサイドフレームをはめ込みます。右側のサイドフレームの銀色の突起は、つっぱり部品の横に合わせてください。

※サイドフレームは外れやすいため、次の工程まで手で支えてください。



02 窓枠内にはめ込む

サイドフレームを手で支えたまま、窓枠内にはめてください。



03 ブラインドカセットを固定する

ブラインドカセットを取り付ける際には、後ろ側に約 2cm の奥行を残して手前に固定してください。この奥行は、次の工程でボトムレールを差し込むために必要です。

取り付け位置を決めたら、レバーを押し込んで固定します。

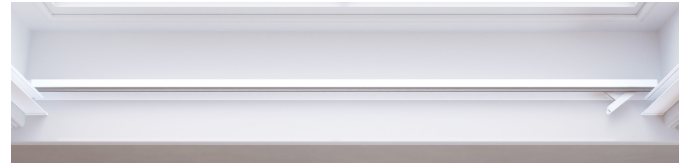
※強力なバネの反力で固定するためレバーは固くなりますが、そのまま強く押し込んでください。



取付方法

04 ボトムフレームを入れ込む

ボトムフレームのレバーを上げた状態にします。
レバーを右側・正面に向けた状態で、サイドフレームの後ろから前に通すように水平に差し込みます。



05 ボトムフレームを固定する

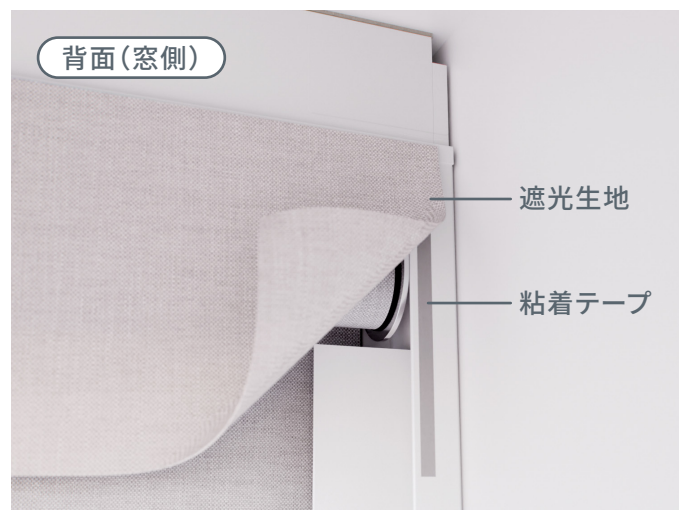
ボトムフレームを差し込んだまま、レバーが上を向くように回転させ、押し込んで固定します。

※強力なバネの反力で固定するためレバーは固くなりますが、そのまま強く押し込んでください。



06 遮光生地を貼る

ブラインド背面には本体と同色の遮光生地が付いています。
サイドフレーム裏の粘着テープのカバーをはがし、遮光生地をしっかりと貼り付けてください。



取付方法

07 遮光パッチを貼り付ける

ブラインドカセット背面の両端に、それぞれ遮光パッチを角に合わせて貼り付けてください。
光漏れを防ぐため、端にしっかりと密着させてください。



08 光漏れを確認する

ブラインドをすべて下げ、光漏れがないか確認します。
光が漏れている箇所があれば、次の工程を参考に遮光テープを貼り付けてください。



09 遮光テープを貼り付ける

光が漏れている箇所に合わせて遮光テープを切ります。
遮光テープは2箇所に粘着面があるため、ブラインドの背面と窓枠内側の間に隙間ができないようにぴったりと貼り付けます。

