

## 取付方法

以下より取付方法をご選択ください。

### 天井付け

窓枠内側に取り付ける方法

取付金具を上側の平面（窓枠やカーテンBOXの天井または窓枠の鴨居）にビスで取り付けます。



### 正面付け

窓枠外側や壁面の正面に取り付ける方法

取付金具を正面側の平面（窓枠または壁面）にビスで取り付けます。



賃貸OK

### つっぱり式（ツイスト2フィット）

窓枠内側に突っ張って取り付ける方法

専用の取付部品を使用し、穴あけ不要で窓枠内側に突っ張って取り付けます。



賃貸OK

### カーテンレール取り付け

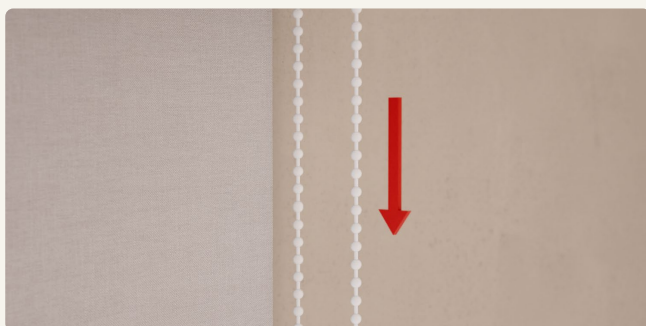
ご自宅のカーテンレールに取り付ける方法

専用の取付金具を使用し、穴あけ不要でご自宅のカーテンレールに取り付けます。



## 操作方法

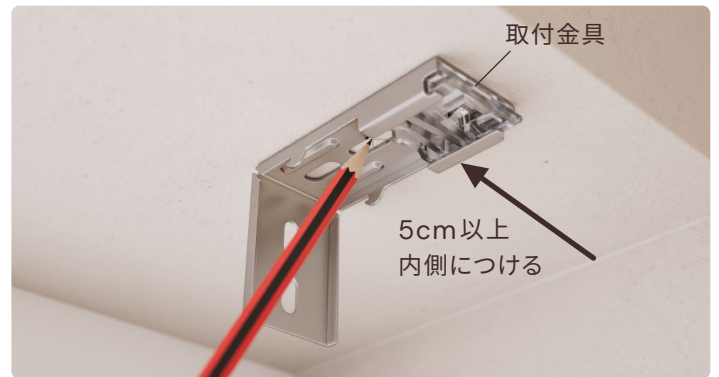
### チェーン式



## 取付方法 > 天井付け

### 1. 取り付け位置を確認する

取付金具を窓枠上部の端に当て、ビス位置に印を付けます。両端の取付金具の外側端が、ヘッドレール端から5cm以上内側になるように取り付けてください。取付金具が3個以上の場合は、両端の取付金具から均等な間隔を測り、取り付け位置を決めます。



### 2. 取付金具を固定する

取付金具の上部中央にある楕円形の穴に、ビスを1本通してプラスドライバーで固定してください。

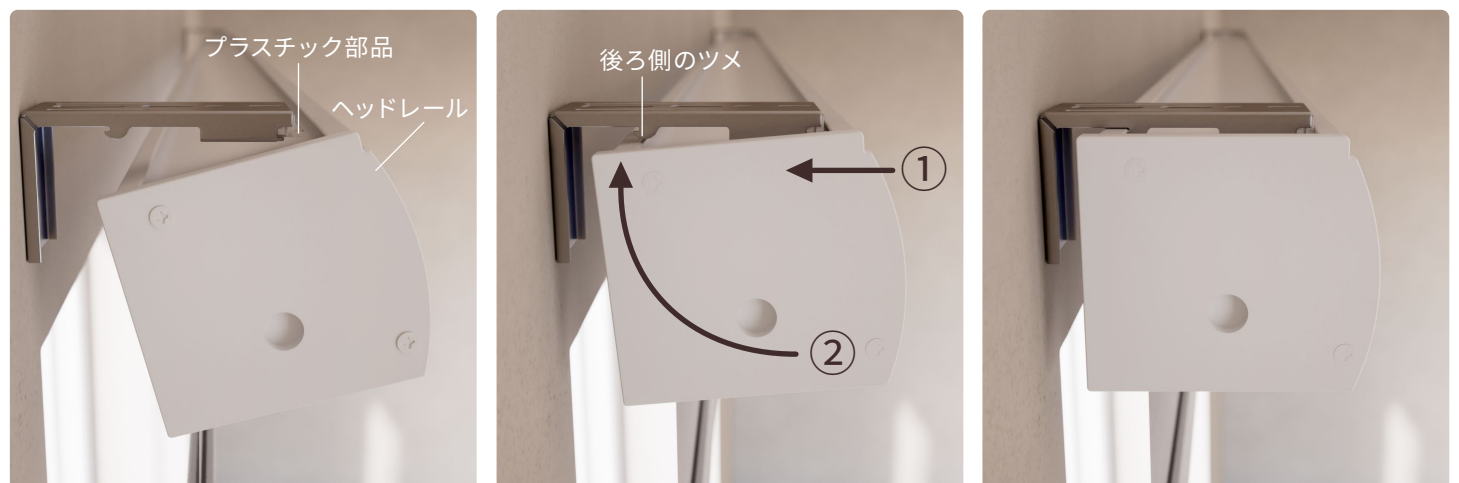
すべての取付金具を同様に取り付けます。



### 3. ロールスクリーンを取り付ける

取付金具の手前のプラスチック部品に、ロールスクリーン上部のヘッドレールを引っ掛けます。ヘッドレールの前側を押しながら後ろ側を持ち上げ、取付金具後ろ側のツメにはめ込み固定します。

※図は正面付けのイメージです。



## チェーン式ブラインドを安心してご使用いただくために

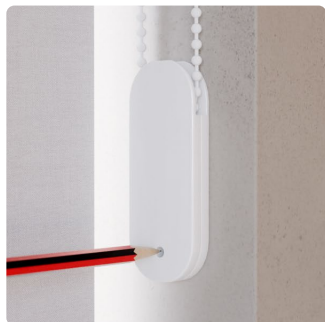
操作チェーンは小さなお子様やペットに絡まったり、自分で巻きつけたりする危険性があります。チェーンがたるまない位置で、付属のコードクリップを壁または窓枠に固定してお使いください。



### コードクリップの取付方法

1.

チェーンを下に垂らして張った状態で、ご希望の位置にペン等で印を付けます。



2.

印に沿って穴を空け、ビスで固定します。



## 取付方法 > 正面付け

### 1. 取り付け位置を確認する

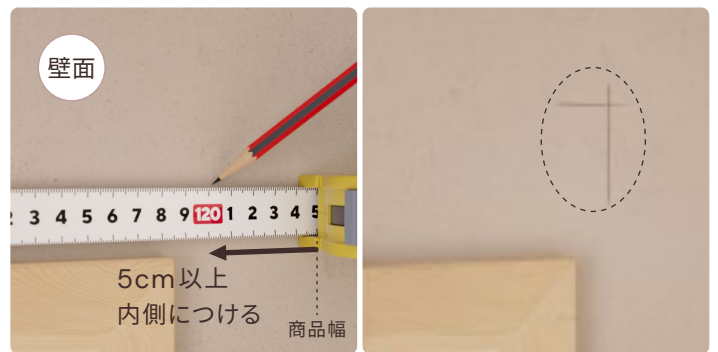
#### ●窓枠に取り付ける場合

取付金具を窓枠に当て、ビス位置に印を付けます。  
両端の取付金具の外側端が、ヘッドレール端から5cm以上内側になるように取り付けてください。  
取付金具が3個以上の場合、両端の取付金具から均等な間隔を測り、取り付け位置を決めます。



#### ●壁面に取り付ける場合

- 幅：ご注文時に測定した幅にメジャーを当て、両端から5cm以上内側にペンで印を付けます。固定時はこの印に取付金具を合わせます。取付金具が3個以上の場合、両端の取付金具から均等な間隔を測り、取り付け位置を決めます。
- 高さ：ご注文時に測定した高さにメジャーを当て、ペンで印を付けます。固定時はこの印に取付金具の上端を合わせます。



### 2. 取付金具を固定する

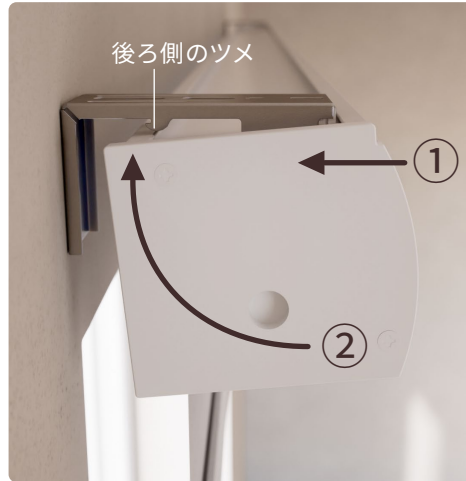
取付金具の背面にある2つの穴に、ビスを2本通してプラスドライバーで固定してください。すべての取付金具を同様に取り付けます。



取付方法 > 正面付け

### 3. ロールスクリーンを取り付ける

取付金具の手前のプラスチック部品に、ロールスクリーン上部のヘッドレールを引っ掛けます。  
ヘッドレールの前側を押しながら後ろ側を持ち上げ、取付金具後ろ側のツメにはめ込み固定します。



## チェーン式ブラインドを安心してご使用いただくために

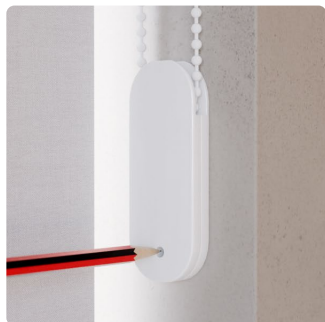
操作チェーンは小さなお子様やペットに絡まったり、自分で巻きつけたりする危険性があります。チェーンがたるまない位置で、付属のコードクリップを壁または窓枠に固定してお使いください。



### コードクリップの取付方法

1.

チェーンを下に垂らして張った状態で、ご希望の位置にペン等で印を付けます。



2.

印に沿って穴を空け、ビスで固定します。



### 取付方法 > つっぱり式 (ツイスト2フィット)

#### ⚠️ 取り付けの前に

チェーンの反対側は、伸縮するバネになっています。  
伸縮しない場合は、ダイヤルを手前に向かって回し、図1のように「ねじの溝をすべて収納した状態 (バネが伸縮する状態)」にします。

図2のように、つっぱり部品のねじの溝がすべて見えている状態ではバネが伸縮しないため、窓枠内に入れ込むことができません。

※図は右側コントロールの場合の例です。左側コントロールの場合はダイヤルを奥に向かって回し、ねじの溝を収納します。



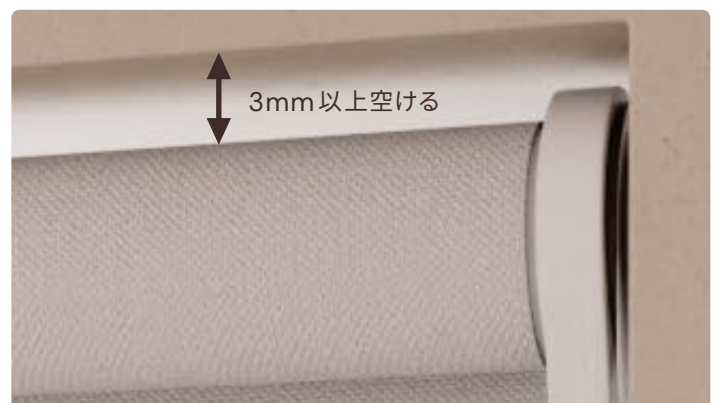
## 1. ロールスクリーンを窓枠内に入れる

チェーンとは反対側の伸縮する部品を壁に押し当て、バネを縮めた状態でロールスクリーンを窓枠内に入れ込みます。

※図は右側コントロールの場合の例です。



バネを縮めた状態でチェーン側を上げ、ロールスクリーンがまっすぐ水平になるように調整します。  
このとき、生地が窓枠の天井に当たった状態で取り付けると操作不良の原因となるため、生地と窓枠の天井との隙間を3mm以上空けた状態にします。



## 取付方法 > つっぱり式 (ツイスト2フィット)

### 2. ロールスクリーンを固定する

ダイヤルを奥に向かって回し、固定します。  
ダイヤルが回らなくなる位置までしっかりと締めてください。

※図は右側コントロールの場合の例です。左側コントロールの場合はダイヤルを手前に向かって回し、固定します。

ダイヤルが回らなくなる位置まで締めた後に、ねじの溝部分がすべて出ていることを確認してください。

ねじの溝部分が出ている状態ではバネの伸縮が効かなくなり、ロールスクリーンがしっかりと窓枠内に固定されます。



## チェーン式ブラインドを安心してご使用いただくために

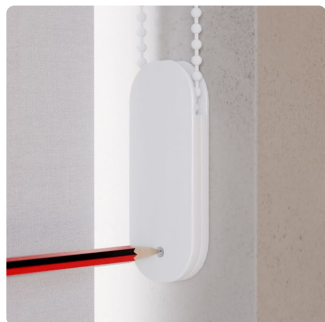
操作チェーンは小さなお子様やペットに絡まったり、自分で巻きつけたりする危険性があります。チェーンがたるまない位置で、付属のコードクリップを壁または窓枠に固定してお使いください。



### コードクリップの取付方法

1.

チェーンを下に垂らして張った状態で、ご希望の位置にペン等で印を付けます。



2.

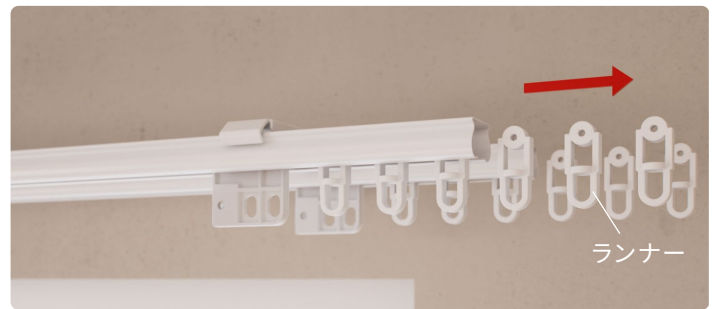
印に沿って穴を空け、ビスで固定します。



## 取付方法 > カーテンレール取り付け

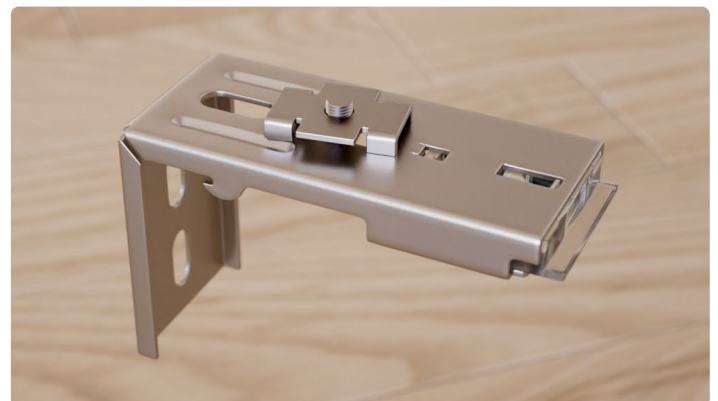
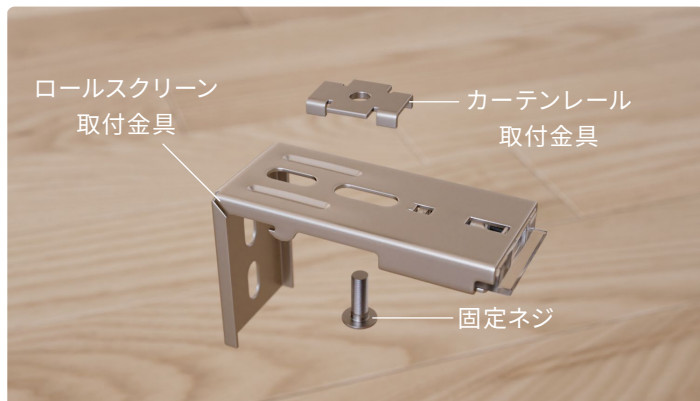
### 1. カーテンレールのランナーを抜く

カーテンレール端のキャップを取り外し、ランナーをすべて抜きます。



### 2. 取付金具を準備する

カーテンレール取付金具をロールスクリーンの取付金具の上に置き、固定ネジをドライバーで仮止めします。



### 3. 取付金具をカーテンレールに挿入する

仮止めしたまま、カーテンレール取付金具をカーテンレール内に挿入します。

両端の取付金具の外側端が、カーテンレール端から5cm以上内側になるように配置してください。

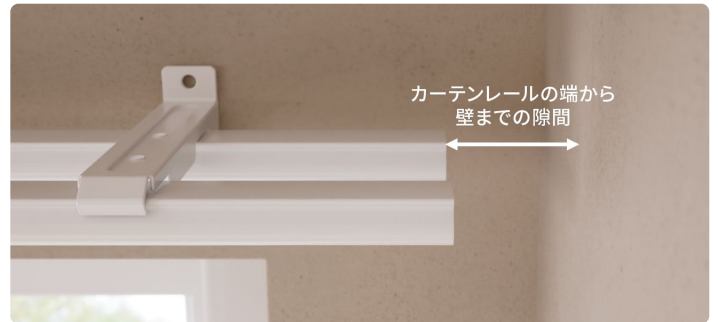
取付金具が3個以上の場合は、両端の取付金具から均等な間隔を測り、取り付け位置を決めます。



## 取付方法 > カーテンレール取り付け

※カーテンレール端のキャップを外した状態で、カーテンレールの端から壁までの隙間が2cm以下の場合、レールの端から取付金具を挿入することができません。

一度カーテンレールをブラケットから外し、専用金具をすべてレール内に挿入してから、再度ブラケットにカーテンレールを取り付けてください。



## 4. 取付金具を固定する

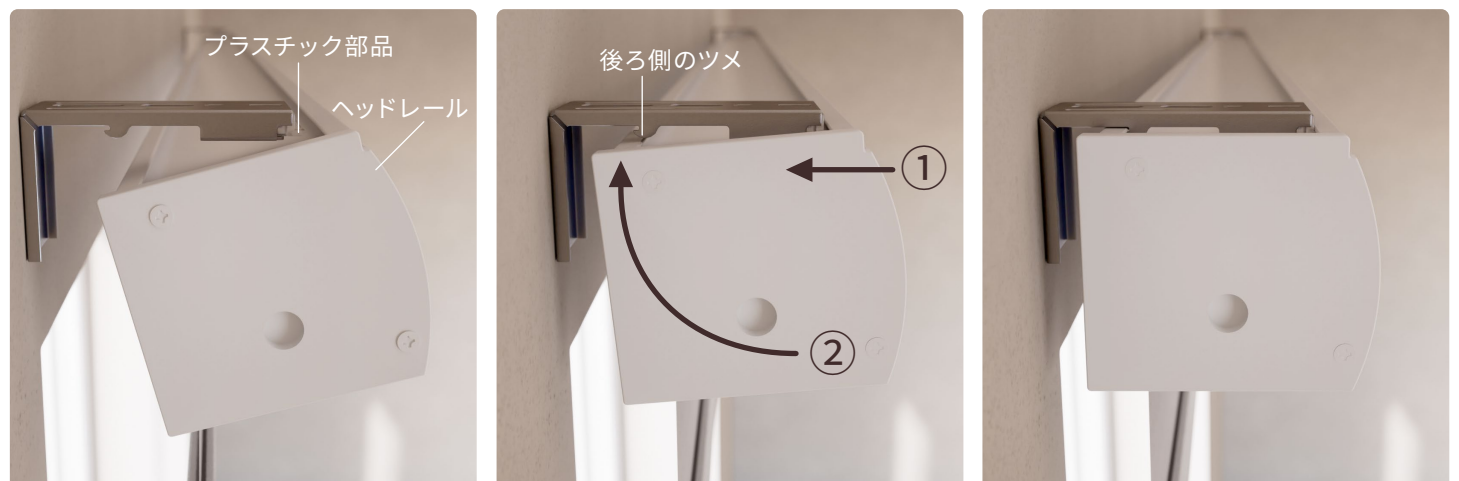
すべての取付金具の固定ネジをプラスドライバーで固定します。



## 5. ロールスクリーンを取り付ける

取付金具の手前のプラスチック部品に、ロールスクリーン上部のヘッドレールを引っ掛けます。ヘッドレールの前側を押しながら後ろ側を持ち上げ、取付金具後ろ側のツメにはめ込み固定します。

※図は正面付けのイメージです。



## チェーン式ブラインドを安心してご使用いただくために

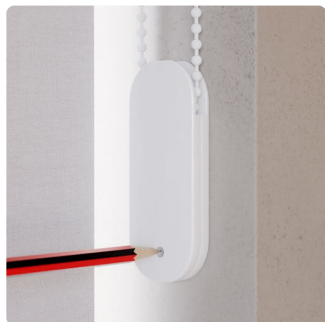
操作チェーンは小さなお子様やペットに絡まったり、自分で巻きつけたりする危険性があります。チェーンがたるまない位置で、付属のコードクリップを壁または窓枠に固定してお使いください。



### コードクリップの取付方法

1.

チェーンを下に垂らして張った状態で、ご希望の位置にペン等で印を付けます。



2.

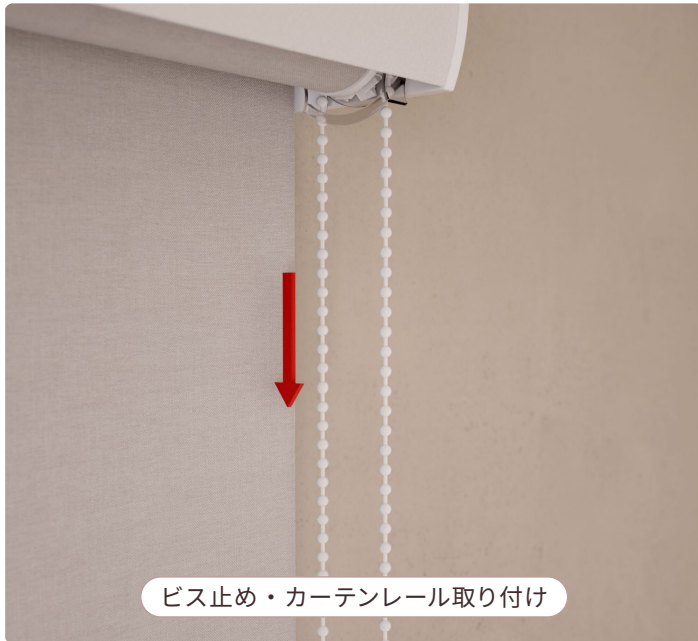
印に沿って穴を空け、ビスで固定します。



操作方法 > チェーン式

1. スクリーンを下げる

奥側のチェーンを真下に向かって引くと、スクリーンが下がります。



2. スクリーンを上げる

手前側のチェーンを真下に向かって引くと、スクリーンが上がります。

